

2006



Tailles **MINIMALES** de capture des **POISSONS, COQUILLAGES, CRUSTACES, CEPHALOPODES** et **ECHINODERMES** applicables

à la

PÊCHE DE LOISIR

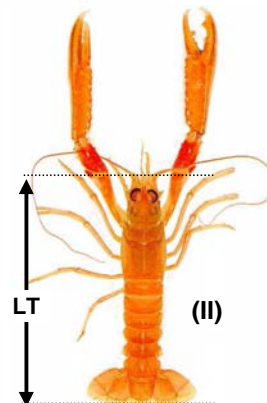
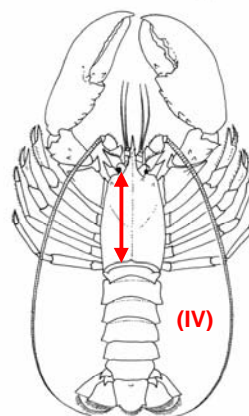
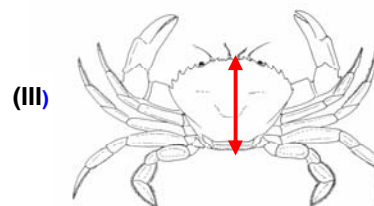
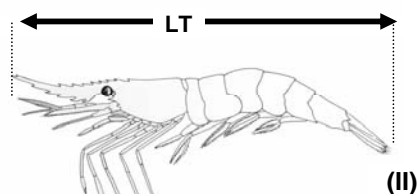
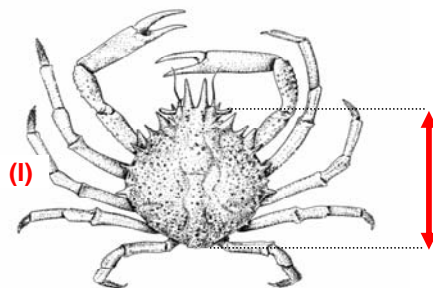
dans le Département du **FINISTERE**

Règlement communautaire 850/98 du Conseil du 30 mars 1998

Décret n°90-618 du 11/07/1990 modifié, et Arrêté du 21/12/1999 relatifs à l'exercice de la Pêche de loisir

Délibérations du Comité Régional des Pêches Maritimes (CRPME)

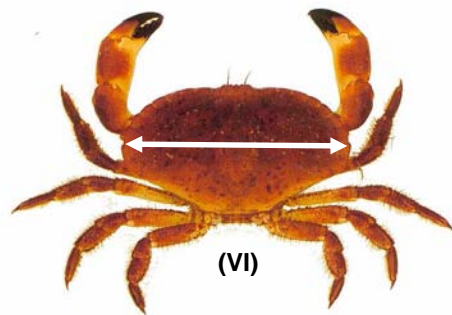
POISSONS (*)	Tailles minimales (cm)	
	au NORD du 48è parallèle	au SUD du 48è parallèle
ALOSE (<i>Alosa alosa</i>)		30
BAR (<i>Dicentrarchus labrax</i>)		36
BARBUE (<i>Scophthalmus rhombus</i>)		30
CABILLAUD (<i>Gadus morhua</i>)		35
CARDINE (<i>Lepidorhombus spp</i>)		20
CETEAU (<i>Dicologlossa cuneata</i>)		15
CHINCHARD (<i>Trachurus trachurus</i>)		15
CONGRE (<i>Conger conger</i>)		58
DORADE grise (<i>Spondyliosoma cantharus</i>)		23
DORADE ROSE (<i>Pagellus bogaraveo</i>)		25
DORADE royale (<i>Sparus aurata</i>)		19
EGLEFIN (<i>Melanogrammus aeglefinus</i>)		30
FLET (<i>Platichthys flesus</i>)		25
HARENG (<i>Clupea harengus</i>)		20
LAMPROIE marine (<i>Petromyzon marinus</i>)		27
LIEU jaune (<i>Pollachius pollachius</i>)		30
LIEU noir (<i>Pollachius virens</i>)		35
LIMANDE (<i>Limanda limanda</i>)	15	23
LIMANDE- SOLE (<i>Microstomus kitt</i>)		25
MAQUEREAU (<i>Scomber scombrus</i>)		20
MARBRE (<i>Lithognathus mormyrus</i>)		23
MERLAN (<i>Merlangius merlangus</i>)		27
MERLU (<i>Merluccius merluccius</i>)	30	27
MULET (<i>Mugil spp</i>)		20
PLIE (<i>Pleuronectes platessa</i>)		25
PLIE grise (<i>Glyptocephalus cynoglossus</i>)		28
ROUGET BARBET (<i>mullus spp</i>)		15
SAR (<i>Diplodus sargus</i>)		23
SARDINE (<i>Sardina pilchardus</i>)		11
SAUMON (<i>Salmo salar</i>)		50
SOLE (<i>Solea solea</i>)		24
TRUITE de mer (<i>Salmo trutta</i>)	23	25
TURBOT (<i>Psetta maxima</i>)		30



(*) = La taille des poissons se mesure : du bout du museau à l'extrémité de la nageoire caudale

ATTENTION ! : La pêche à la palangre sur l'estran est **interdite** du 1er juin au 15 septembre

ATTENTION !
Pêche à la civelle **INTERDITE**
(arrêté DRAM n°25/2005 du 24/01/2005)



ATTENTION!
Casiers à crabes
INTERDITS
en
Rade de Brest
du
15 octobre
au
15 mars

IMPORTANT :
les casiers
à parloir
ne
sont pas
autorisés
en
Bretagne

CRUSTACES

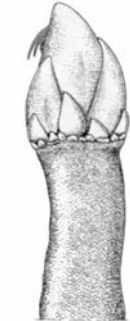
Tailles minimales (cm)

au NORD du 48^e parallèle | au SUD du 48^e parallèle

ARAIGNEE de mer (<i>Maja squinado</i>) (I)	12 cm (et 500 gr mini)	
CREVETTE grise (<i>Crangon crangon</i>) (II)	3	
CREVETTE bouquet (<i>Palaemon serratus</i>) (II)	3	
ETRILLE (<i>Necora puber</i>) (III)	5	
HOMARD (<i>Homarus gammarus</i>) (IV)	8,7	
LANGOUSTE rouge ou rose (<i>Palinurus spp</i>) (V)	9,5	
LANGOUSTINE (<i>Nephrops norvegicus</i>) (II)	9 (II)	
TOURTEAU (<i>Cancer pagurus</i>) (VI)	14	13
POUCE-PIED (<i>Mitella pollicipes</i>)	(VII)	

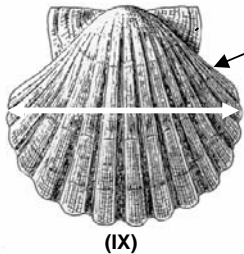


(VIII)



(VII)

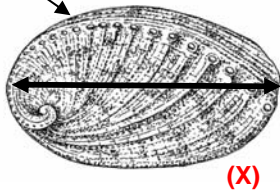
- (I) : Longueur totale mesurée entre les rostrés jusqu'à la bordure postérieure de la carapace
ATTENTION! Prélèvement limité à 6 araignées par personne et par jour en pêche sous-marine
Pêche fermée annuellement sur certains secteurs. Se renseigner auprès des A.M. locales
- (II) : Longueur totale de l'animal (LT) (Divisions CIEM VIII, a,b,d,e.- Arrêté du 21 septembre 2005)
- (III) : Longueur totale de la carapace dans sa plus **PETITE** dimension
- (IV) : Longueur de la carapace mesurée de l'arrière des orbites jusqu'à la bordure distale du céphalothorax
- (V) : Longueur de la carapace mesurée de la pointe du rostre à la bordure distale du céphalothorax
- (VI) : Longueur totale de la carapace dans sa plus **GRANDE** dimension
- (VII) → Pêche **AUTORISEE** du 16/01 au 14/03, et du 16/09 au 14/11. (3 kilos par personne et par jour)
(Quartier du Guilvinec : du 01/02 au 31/03 et du 30/09 au 30/11 (5 kg/pers/jour - Arrêté du 2 janvier 2006)
- ATTENTION!** Interdiction de pêche sur certains secteurs. Se renseigner auprès des A.M. locales



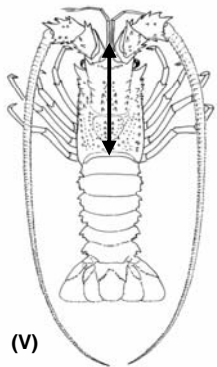
(IX)

Prélèvement limité à
15 coquilles par jour
et par pêcheur **en**
plongée sur
les gisements Brest/
Camaret/Morlaix
pendant la campagne
coquillière
(limitations horaires)

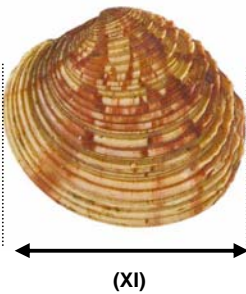
Prélèvement limité à
20 ormeaux par jour et par
pêcheur
Pêche **INTERDITE** du
15 juin au 31 août.
Pêche sous-marine et
usage du tuba **INTERDITS**
(en plongée et/ou
avec appui au sol)



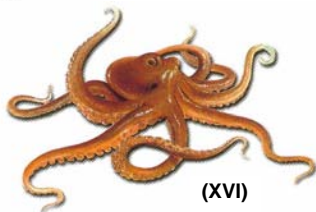
(X)



(V)



(XI)



(XVI)

RAPPEL :
Prélèvements de la pêche de loisir
limités à la consommation personnelle.
Vente rigoureusement
INTERDITE

COQUILLAGES

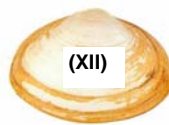
Tailles minimales (cm)

au NORD du 48^e parallèle | au SUD du 48^e parallèle

BULOT ou BUCCIN (<i>Buccinum undatum</i>) (VIII)	4,5	
CLAM (<i>Mercenaria mercenaria</i>)	4,5	
CLOVISSE (<i>Venerupis pullastra</i>)	3,8	
COQUE (<i>Cerastoderma edule</i>)	3	
COQUILLE St Jacques (<i>Pecten maximus</i>)	10,2 (IX)	
COUTEAU (<i>Ensis spp + Solen spp</i>)	10	
HUÎTRE creuse (<i>Crassostrea gigas</i>)	30 gr/pièce	
HUÎTRE plate (<i>Ostrea edulis</i>)	5	
MOULE (<i>Mytilus edulis</i>)	4	
ORMEAU (<i>Haliotis tuberculata</i>)	8/9 (X)	8
PALOURDE (<i>Ruditapes decussatus+ R. philippinarum</i>)	4	
PETONCLE blanc (<i>Aequipecten opercularis</i>)	4	
PETONCLE noir (<i>Chlamys varia</i>)	3,5	
PRAIRE (<i>Venus verrucosa</i>)	4 (XI)	4
TELLINE (<i>Donax trunculus+ Donax vittatus</i>)	2,5	
VENUS (<i>Spisula spp.</i>)	2,8 (XII)	
VERNIS (<i>Callista chione</i>)	6/7 (XIII)	



(XIII)



(XII)

- (IX) : 10,5 cm sur le gisement Brest-Camaret
(X) : 9 cm au nord du Cap de la Chèvre
(XI) : 4,3 cm sur le gisement Brest-Camaret
(XII) : Gisement des Glénan **uniquement**
(XIII) : 7cm sur le gisement des Glénan

ECHINODERMES

OURSIN violet (<i>Paracentrotus lividus</i>)	5 (XIV)	
OURSIN granuleux (<i>Sphaerechinus granularis</i>)	8 (XV)	

- (XIV) : 5,5 cm (sans les piquants) en Baie de Douarnenez
(XV) : Gisement Concarneau - les Glénan **uniquement**



(XV)



(XIV)

Pêche **INTERDITE**
du 16 avril au 14 octobre au
nord de l'anse de Kervigen
(commune de
Plomodiern) jusqu'à
la limite de la Normandie

CEPHALOPODES

POULPE (<i>Octopus vulgaris</i>) (XVI)	750 gr
--	--------